

# NEUEBALAN HAUS 28

M Ü N C H E N - S T A D T

WWW.NEUEBALAN-HAUS-28.DE

## Ihr Ansprechpartner

**Pascal Papaioannou**

Tel.: +49 89 / 2444 376 - 44

Mobil: +49 174 4461 555

p.papaioannou@suedboden.com



## DAS HAUS 28 DER NEUE BLICKFANG

Rund 28.300 m<sup>2</sup> vermietbare Büro-/Showroomflächen (inkl. Terrassen) stehen im HAUS 28 zur Verfügung, beginnend mit Einheiten ab einer Größe von ca. 300 m<sup>2</sup>. Hinzu kommen ca. 1.900 m<sup>2</sup> Lagerflächen, sowie eine zweigeschossige Tiefgarage mit rund 280 Stellplätzen.

Basierend auf einem Achsmaß von 1,25 Meter, können die Flächen flexibel an die jeweiligen Mieterbedürfnisse angepasst werden und der Ausbau nach den individuellen Anforderungen der Mieter erfolgen. Das Gebäude wird Ende 2023 bezugsfertig sein.

Für das Gebäude ist eine LEED Gold Zertifizierung vorgesehen.

Für weitere Informationen und Einblicke bitte hier klicken:  
NeueBalan München Haus 28 – Offices einfach anders.  
([www.neuebalan-haus-28.de](http://www.neuebalan-haus-28.de))

## BÜROFLÄCHEN

### Erdgeschoss

2.135 m<sup>2</sup>

### 1.Obergeschoss

2.114 m<sup>2</sup>

### 2.Obergeschoss

5.059 m<sup>2</sup>

### 3.Obergeschoss

5.303 m<sup>2</sup>

### 4.Obergeschoss

5.291 m<sup>2</sup>

### 5.Obergeschoss

4.321 m<sup>2</sup>

### Terassenflächen

1.OG + 5.OG

### Miete Büro\*

29,00 - 35,00 €/m<sup>2</sup>

### Miete Lager

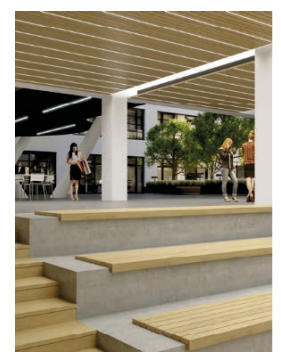
13,00 €/m<sup>2</sup>

### Miete Stellplätze (TG)

130,00 €/m<sup>2</sup>

### Miete E-Stellplätze (TG)

150,00 €/m<sup>2</sup>



\*abhängig von Geschoss, Ausbauwunsch, Laufzeit